

NeBo plaatsings- bedienings- en onderhoudsvoorschriften voor roestvast stalen spindelschouven, geschikt voor wandmontage. (Bouwmodel CP4 en CP4-X)

Uitgiftedatum : september 2010.

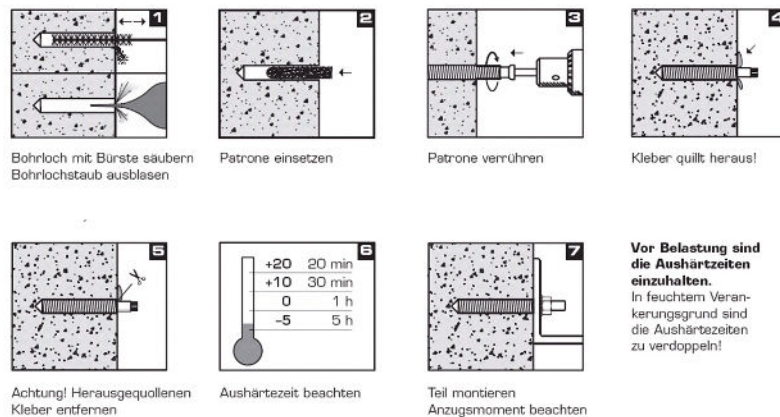
Algemeen

- 1) Een RVS spindelschuif, model CP4 en CP4-X bestaat in principe uit een roestvast stalen frame met rubberafdichting, een RVS schuifblad en een roestvast stalen, niet stijgende draadspindel compleet met draadblok, spindellagering en vierkante bedieningskop (16x16 of 26x26).
- 2) De spindelschuif met een vierzijdige afdichting is geschikt voor een maximale waterdruk van 6 m.w.k. (0,6 bar) bij een "on-seating" toepassing en 4 m.w.k. (0,4 bar) bij een "off-seating" toepassing tot een vrije opening van 900 mm en 3 m.w.k. (0,3 bar) in de grotere openingen. CP4-X schouven zijn geschikt voor een nog hogere werkdruk.
- 3) De spindelschouven voldoen aan de DIN-EN-19569 (deel 4) en lekken minder dan 1% op de toegestane waarde in een "on-seating" situatie en minder dan 5% in een "off-seating" situatie.
- 4) De spindelschuif wordt compleet gemonteerd, in één geheel geleverd en mag onder geen enkele voorwaarde van het frame worden gedemonteerd. Indien dit door omstandigheden toch noodzakelijk is, dan dient de montage door of onder toezicht van technici van Nering Bögel bv te geschieden. Levering incl. bevestigingsmaterialen.
- 5) De schouf is uitsluitend geschikt voor plaatsing tegen een verticale betonwand, waarbij;
 - de wand vlak, glad en niet poreus is en volledig in het lood staat.
 - er géén zichtbare overgangen van bekistingsdelen of dergelijke zijn.
 - al het op de wand aanwezige vervuiling verwijderd is.

Plaatsingsvoorschriften

- 1) Controleer bij aflevering de spindelschuif en alle onderdelen op beschadigingen en/of breuk en of deze compleet is uitgeleverd volgens de bijgaande vrachtpapieren. Controleer tevens of het aantal en de maat van de bijgeleverde chemische ankers correct is voor de bevestiging van de schouf tegen de betonwand.
- 2) Verwijder vóór plaatsing van de schouf alle eventuele bijgeleverde verpakkingsmaterialen.
- 3) Controleer voorafgaand aan de plaatsing van de schouf of de betonwand voldoende recht is. Hierbij is een maximale tolerantie van 3 mm over één vierkante meter toegestaan en 5 mm over twee vierkante meter. Controleer tevens of er geen beschadigingen in het beton aanwezig zijn, op de plaats waar de afdichting tegen de betonwand gedrukt wordt. Dit om er zeker van te zijn dat er een goede afdichting plaatsvindt tussen schouf en betonwand.
- 4) Open de schouf volledig. Plaats vervolgens de schouf in de put en positioneer de schouf zo, dat deze precies voor de af te sluiten opening hangt. Controleer hierbij of de af te dichten opening compleet binnen de afdichtingsring valt. De afdichtingsring moet hierbij overal contact hebben met de betonwand. Positioneer de draadspindel exact vertikaal en borg de schouf zo dat deze niet meer kan verschuiven bij verdere handelingen.
- 5) Teken de te boren gaten af en verwijder vervolgens de schouf weer uit de put.
- 6) Boor de gaten volgens onderstaande tabel. Maak de geboorde gaten volledig stofvrij en plaats de chemische patronen + ankers. De chemische kleefstof zal hierbij naar buiten geperst worden. Neem voldoende droogtijd in acht en verwijder de overtollige kleefstof van de wand. Zorg hierbij dat de ankers recht naar voren steken !.

Afmeting	Geboord gat	Diepte gat	Chemisch anker	Max. moment
150 x 150 + 200 x 200	2 x ø 13 mm	80 mm	2 x M10 x 130	25 Nm
250 x 250	3 x ø 13 mm	80 mm	3 x M10 x 130	25 Nm
300 x 300 + 400 x 400	5 x ø 13 mm	80 mm	5 x M10 x 130	25 Nm
500 x 500	8 x ø 13 mm	80 mm	8 x M10 x 130	25 Nm
600 x 600	10 x ø 13 mm	80 mm	10 x M10 x 130	25 Nm
700 x 700	12 x ø 13 mm	80 mm	12 x M10 x 130	25 Nm
800 x 800 + 900 x 900	13 x ø 13 mm	80 mm	13 x M10 x 130	25 Nm
1000 x 1000	16 x ø 13 mm	80 mm	16 x M10 x 130	25 Nm
1200 x 1200	18 x ø 13 mm	80 mm	18 x M10 x 130	25 Nm



LET OP : Voor plaatsing van een spindelschuif in een betonspinning dienen afwijkende voorschriften te worden gehanteerd !.

- 7) Plaats vervolgens weer de schuif d.m.v. het hijsgereedschap over de uitstekende draadeindes / ankers en breng hierna de bijbehorende sluitringen en moeren aan en draai deze eerst handvast. Controleer met een waterpas of de schuif in de juiste positie hangt en de spindel precies verticaal staat en draai vervolgens alle moeren kruisgewijs d.m.v. een sleutel aan. Alle moeren moeten hierbij hetzelfde maximale aandrainmoment (= 25 Nm) krijgen.
- 8) Eventuele bijgeleverde verlengspindel en steunlagers dienen in een lijn te liggen met de draadspindel.
- 9) Bij toepassing van vloerkolommen met of zonder tandwielkasten of elektrische aandrijving dient men voor een spanningsloze montage zorg te dragen.

Bedieningsvoorschriften.

- 1) Na voldoende droogtijd van de chemische ankers en eventuele reparatiemortel, kan de spindelschuif gedicht en geopend worden. Controleer gedurende de eerste "open – dicht" cyclus of de schuif trilling- en geluidsloos op en neer bewogen kan worden.
- 2) Bij bediening wordt bij rechtsom draaien de spindelschuif gesloten en bij linksom draaien geopend.
- 3) Men dient ervoor te zorgen dat tijdens openen en dichtdraaien van de schuif geen extreem grote krachten op te bedieningssleutel worden gezet. Dit is niet gebruikelijk. Controleer of er iets tussen de schuif / spindel zit. !!

Onderhoudsvoorschriften.

- 1) Om te voorkomen dat de rubber aan de zitting vastplakt, dient de spindelschuif enige keren per jaar te worden geopend. Bovendien dient men de schroefspindel regelmatig te controleren op ernstige vervuiling en deze zondig te reinigen. Verwijder hierbij alle vuil van de gehele spindelschuif.
- 2) Wanneer noodzakelijk, kunnen alle draaiende delen zoals spindel en draadblok behandeld worden met een waterafstotend smeermiddel (bijvoorbeeld *Autol Top 2000*).
- 3) Vervanging van eventuele slijtende onderdelen dient door gekwalificeerd Nering Bögel personeel plaats te vinden.
- 4) De handbediende tandwielkasten, welke eventueel in de aandrijving zijn ingebouwd, hebben een vetvulling welke voor meerdere jaren toereikend is.
- 5) Voor de elektrische aandrijving bevindt zich in de aansluitkast een handleiding van het betreffende type.